



GOBIERNO DE ESPAÑA

VICEPRESIDENCIA PRIMERA DEL GOBIERNO

MINISTERIO DE HACIENDA

SECRETARÍA DE ESTADO DE HACIENDA

DIRECCIÓN GENERAL DEL CATASTRO

# CONSULTA DESCRIPTIVA Y GRÁFICA DE DATOS CATASTRALES DE BIEN INMUEBLE

Referencia catastral: 002200400NH34D0022JK

## DATOS DESCRIPTIVOS DEL INMUEBLE

### Localización:

CM COVA PEREIRA 20 Es:1 Pl:00 Pt:22 MONTOUTO-CACHEIRAS  
15866 TEO [A CORUÑA]

Clase: RÚSTICO

Uso principal: Comercial

Superficie construida: 200 m2

Año construcción: 1997

### CONSTRUCCIÓN

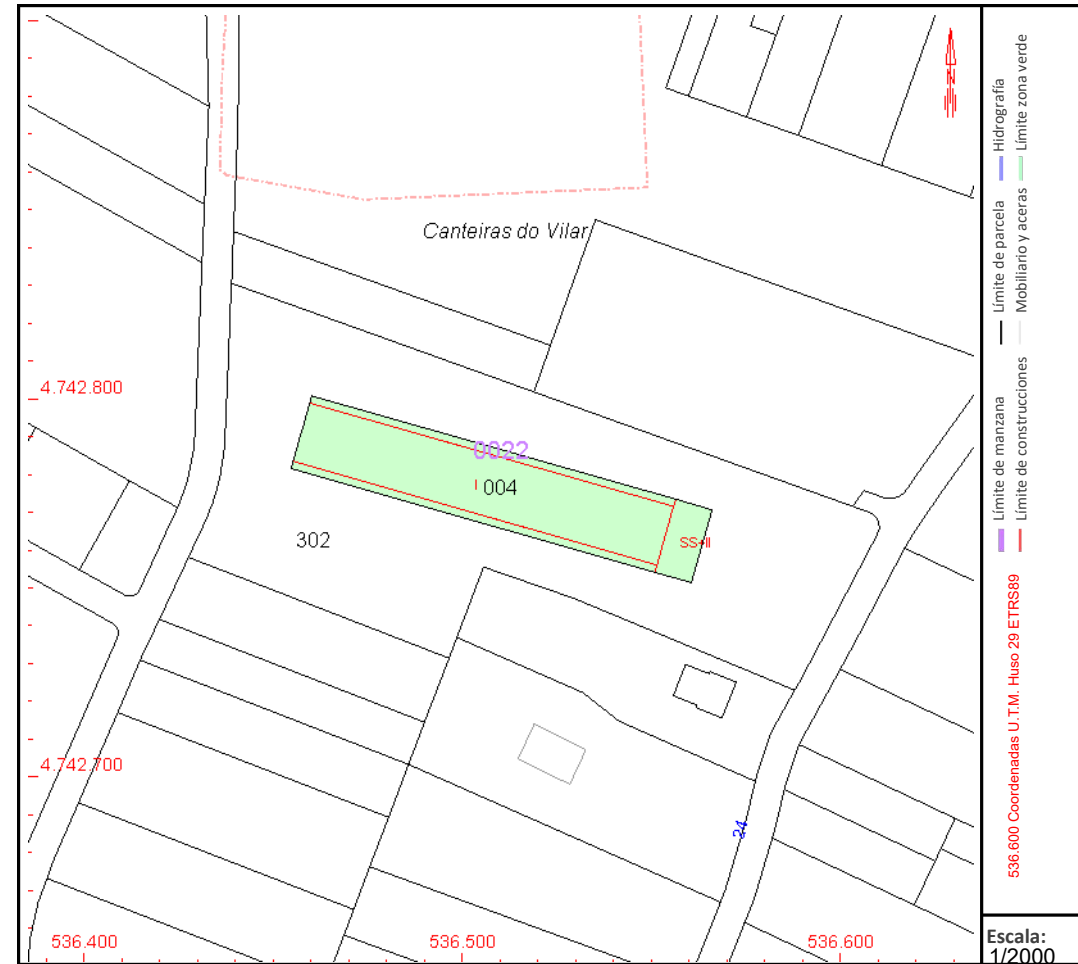
Destino	Escalera/Planta/Puerta	Superficie m <sup>2</sup>
OCIO HOSTEL.	1/00/22	200

## PARCELA

Superficie gráfica: 2.200 m2

Participación del inmueble: 4,655000 %

Tipo: Parcela con varios inmuebles [division horizontal]



Este documento no es una certificación catastral, pero sus datos pueden ser verificados a través del "Acceso a datos catastrales no protegidos de la SEC"