



GOBIERNO DE ESPAÑA

VICEPRESIDENCIA PRIMERA DEL GOBIERNO

MINISTERIO DE HACIENDA

SECRETARÍA DE ESTADO DE HACIENDA

DIRECCIÓN GENERAL DEL CATASTRO

CONSULTA DESCRIPTIVA Y GRÁFICA DE DATOS CATASTRALES DE BIEN INMUEBLE

Referencia catastral: 002200400NH34D0023KL

DATOS DESCRIPTIVOS DEL INMUEBLE

Localización:

CM COVA PEREIRA 20 Es:1 Pl:00 Pt:23 MONTOUTO-CACHEIRAS
15866 TEO [A CORUÑA]

Clase: RÚSTICO

Uso principal: Oficinas

Superficie construida: 200 m2

Año construcción: 1997

CONSTRUCCIÓN

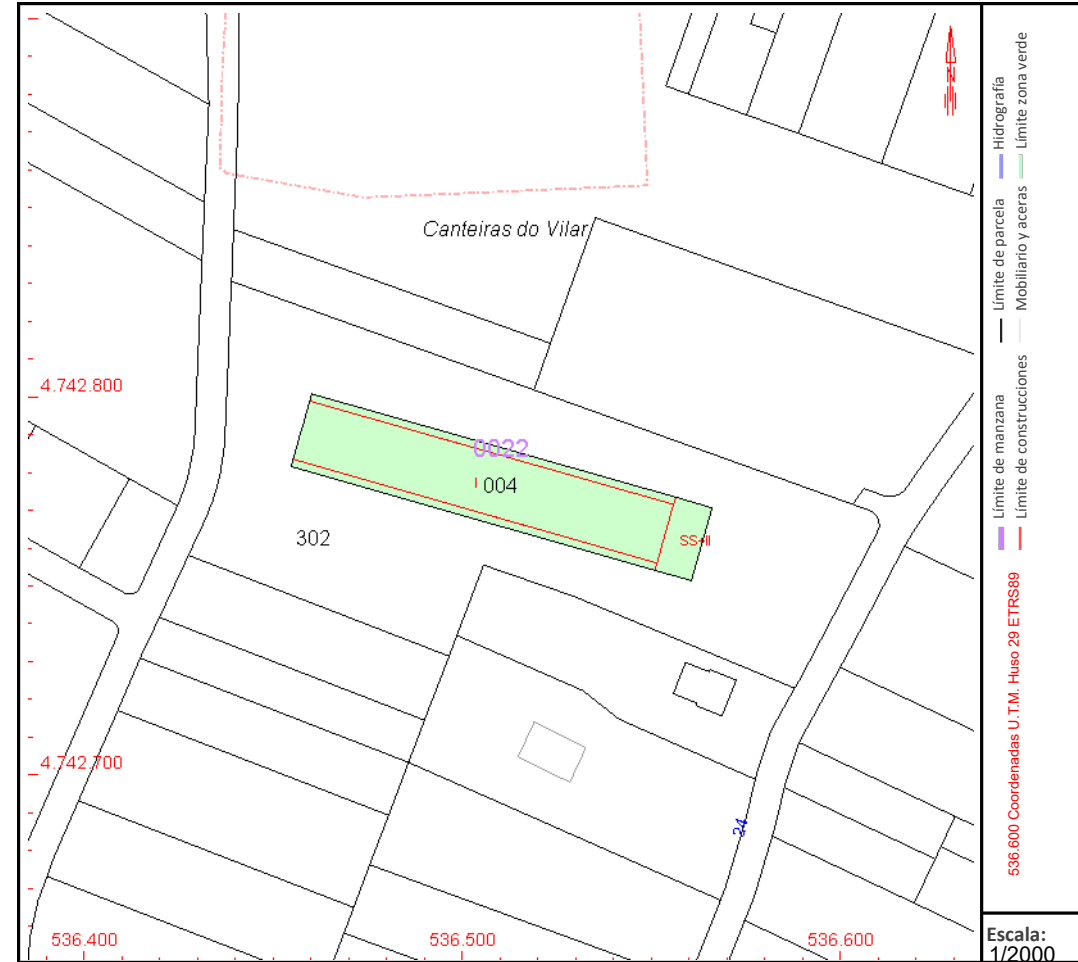
Destino	Escalera/Planta/Puerta	Superficie m ²
OFICINA	1/01/23	200

PARCELA

Superficie gráfica: 2.200 m2

Participación del inmueble: 4,655000 %

Tipo: Parcela con varios inmuebles [division horizontal]



Este documento no es una certificación catastral, pero sus datos pueden ser verificados a través del "Acceso a datos catastrales no protegidos de la SEC"